

Pla Estratègic

2023-2027



Procés del Pla Estratègic: fases d'elaboració

Fase 1

Anàlisi de situació actual

ANÀLISI INTERNA

- Anàlisi interna de l'organització
- Tallers interns i entrevistes

ANÀLISI DE L'ENTORN

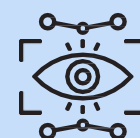
- Revisió de polítiques i instruments de finançament de l'R+D+I
- Identificació d'agents d'R+D+I
- Benchmarking de bones pràctiques

Fase 2

Reflexió i disseny estratègic



ANÀLISI DAFO



MISSIÓ, VISIÓ I VALORS



OBJECTIUS ESTRATÈGICS



EIXOS I LÍNIES ESTRATÈGICS

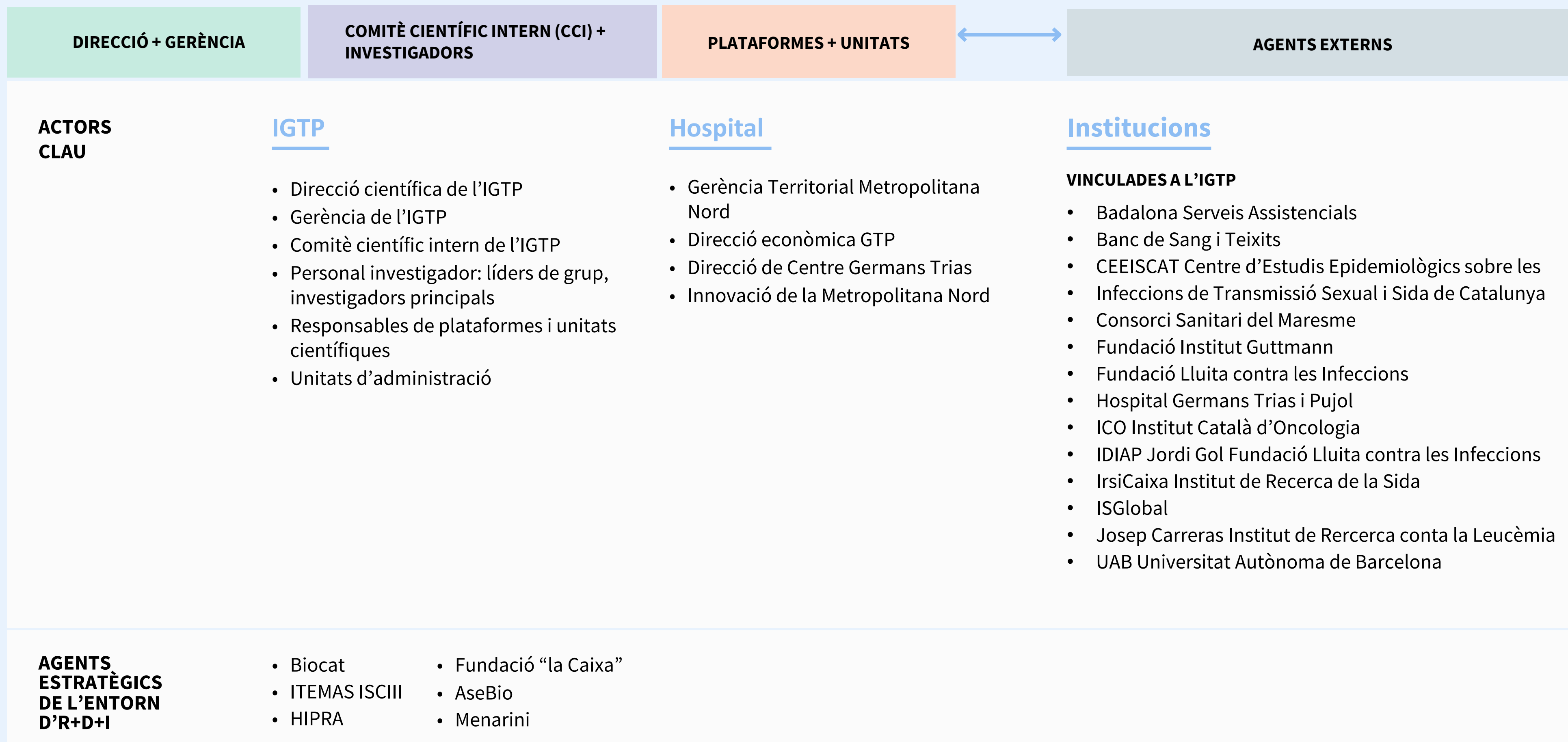


REFLEXIÓ ESTRATÈGICA

Fase 3

Planificació estratègica 2023-2027

Procés del Pla Estratègic: fases d'elaboració



Anàlisi interna i de l'entorn de l'IGTP

L'IGTP aposta per la investigació bàsica, clínica i poblacional i potencia el coneixement científic i la transferència dels resultats per a la millora de la salut de les persones.



L'HOSPITAL GERMANS TRIAS I PUJOL (HUGTIP) ÉS EL NUCLI BÀSIC DE L'INSTITUT

Integra 10 institucions d'investigació científica sota la acreditació ISCIII, algunes en el Campus Biomèdic Can Ruti i d'altres en el seu entorn científic d'investigació.



Institucions

VINCULADES A L'IGTP

- Banc de Sang i Teixits
- CEEISCAT Centre d'Estudis Epidemiològics sobre les Infeccions de Transmissió Sexual i Sida de Catalunya
- Fundació Institut Guttmann
- Fundació Lluita contra les Infeccions
- Hospital Germans Trias i Pujol
- ICO Institut Català d'Oncologia
- IDIAP Jordi Gol Fundació Lluita contra les Infeccions
- IrsiCaixa Institut de Recerca de la Sida
- Josep Carreras Institut de Recerca contra la Leucèmia
- UAB Universitat Autònoma de Barcelona



IMPPC

En el 2016 l'Institut de Medicina Predictiva i Personalitzada del Càncer (IMPPC) es va integrar com a programa a l'IGTP, actualment el Translational Program Cancer Research Program (CARE).

Àrees i grups de recerca

9

ÀREES CIENTÍFIQUES

Càncer

Malalties
cardiovasculars

Salut comunitària

Malalties hepàtiques
i digestives

Endocrinologia i malalties
del metabolisme, ossos
i ronyons

Immunologia
i inflamació

Malalties infeccioses

Neurociències

Ciència del
comportament
i abús de drogues



39

GRUPS DE RECERCA PROPIS

10

PLATAFORMES

8

SPIN-OFFS

Principals conclusions de l'anàlisi interna

39

GRUPS PROPIS

L'IGTP compta amb 39 grups propis i 66 grups vinculats, en el marc de l'acreditació com a IIS de l'ISCIII.

66

GRUPS VINCULATS

10

PLATAFORMES

L'IGTP integra 10 plataformes i serveis comuns. A més, compta amb projectes estratègics per les seves activitats, per exemple en bioimatge i estudis de genòmica, com són el CMCiB i el GCAT.

+37%

Increment d'un 37% en els professionals vinculats a l'IGTP (998).

+80%

Increment d'un 80% en el finançament captat.

76%

Projectes i estudis clínics són un 76% dels recursos captats.

2.705

PUBLICACIONS

Increment d'un 42% en les publicacions de l'IGTP, assolint un total de 2.705 publicacions en el període 2019-2021.

2a

2a institució de la BioRegió de Catalunya amb un major nombre de spin-offs creades (informe de BIOCAT 2021).



Els grups de l'IGTP participen en les xarxes d'investigació cooperativa de diverses àrees temàtiques i han aconseguit una participació significativa en les noves xarxes RICORS, creades durant el període analitzat.

L'IGTP ha apostat per la divulgació de l'activitat científica a través d'activitats dirigides a la societat en col·laboració amb altres centres del campus.

En línia amb les activitats de divulgació, l'IGTP ha impulsat la iniciativa Amics de Can Ruti, que busca el patrocini d'empreses i persones per al desenvolupament dels projectes de recerca en tractaments de diverses malalties.

Reflexió estratègica i reptes identificats

Claus de la reformulació estratègica de l'IGTP per al període 2023-2027

Missió

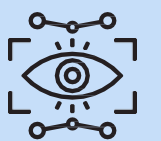
Ser un centre d'excel·lència, que vertebrï un entorn multidisciplinari i multiinstitucional que permeti fer recerca translacional de frontera, enfocat a resoldre els reptes de la salut des de la prevenció a la curació de les malalties.

Visió

Ser un centre de recerca biomèdica de prestigi, que treballa per millorar la salut i la qualitat de vida de les persones mitjançant la màxima eficiència i sostenibilitat, l'excel·lència, el talent professional, la innovació, l'accés a tecnologies avançades i la cooperació, per a garantir el màxim impacte social.

Valors

- Lideratge i excel·lència investigadora
- Innovació
- Compromís amb la societat
- Multidisciplinarietat
- Ètica i visió humanitària
- Sostenibilitat
- Voluntat de servei



**MISSION,
VISION
VALUES**

Model d'interrelació i estratègia científica



La planificació estratègica de l'IGTP té entre les seves línies prioritàries la consolidació de la investigació desenvolupada en el campus amb una visió oberta a la col·laboració mitjançant programes de recerca transversals i interinstitucionals, que alhora impulsin la internacionalització i visibilitat de l'activitat científica i promoció les singularitats de l'IGTP i de Can Ruti.

Continuar impulsant la configuració de programes de recerca transversals de caràcter multidisciplinari i oberts als grups d'investigació

Programes transversals que permetin **posicionar i fer visibles les àrees de referència**, i que alhora facilitin la configuració de

Els programes pretenen **enfortir el marc de col·laboració i vinculació científica de les entitats que formen part de Can Ruti.**

Cada programa ha de comptar amb una **estructura científica i de governança** similar per a la seva gestió i desenvolupament, i amb **objectius de recerca d'alt valor afegit**, dirigits al desenvolupament d'una **activitat científica i indicadors clars de seguiment.**

Es pretén que els programes tinguin una **visió integradora i oberta a la participació d'investigadors o grups de recerca del campus**, així com també la participació central de les plataformes i infraestructures científiques de l'Institut.

Programes transversals en marxa

L'IGTP compta amb diversos programes definits segons aquest nou model científic transversal i d'interrelació, als quals, al llarg d'aquest nou període, es volen afegir altres programes considerats estratègics i diferencials en l'entorn del campus.

Translational Cancer Research Programme



Xarxa interinstitucional i interdisciplinària d'investigadors del campus de Can Ruti amb interessos d'investigació comuns en càncer, amb activitats i recursos compartits en el campus. El principal objectiu és atacar el càncer en les diferents formes que presenta, amb l'objectiu de accelerar la transferència de coneixements de frontera i avenços tecnològics al diagnòstic, tractament i prevenció de la malaltia.

Nucli institucional

IGTP / HUGTiP / ICO



Public Health and Primary Health Care



Xarxa multidisciplinària d'investigadors amb interessos d'investigació poblacional i comunitària comuns amb activitats i recursos compartits en el campus de Can Ruti. Té com a objectiu desenvolupar la investigació multidisciplinària col·laborativa basada en la vigilància epidemiològica i la salut pública, i dirigida per diferents actors de Can Ruti i equips d'atenció primària.

Nucli institucional

IGTP / HUGTiP / ICO / CEEISCat / IDIAP / Generalitat de Catalunya / Salut

Suport a la recerca



Suport a la recerca que impliqui estudis de biosenyals i d'imatge funcional.

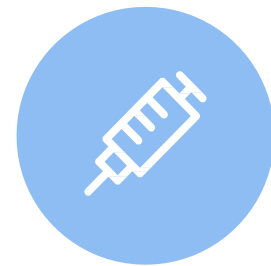


Suport a la recerca que impliqui l'estudi en cohorts de factors genètics i ambientals individuals.

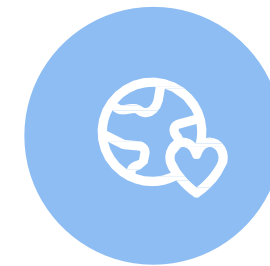
Programes transversals potencials



L'IGTP compta amb diversos programes d'investigació transversals i amb capacitat de potenciar la interrelació entre els investigadors. Aquests programes són considerats estratègics i diferencials, en l'entorn del campus, i estan alineats amb els Objectius de Desenvolupament Sostenible (ODS), amb la finalitat d'assolir una recerca d'excel·lència dirigida a millorar la salut de la població.



**Programa en Immunologia
Personalitzada i Poblacional**



Programa en Salut i Clima



**Programa en Teràpies
Avançades**



**Programa en altres Malalties
Minoritàries**

6

Reptes

10

Objectius

4

Eixos amb línies a desenvolupar

L'IGTP ha formulat 10 objectius estratègics que abordaran els reptes i sobre els quals s'orienten els eixos i línies que s'han de desenvolupar. Aquests objectius estan alineats amb els ODS pel que fa a la reducció de desigualtats, clima i sostenibilitat, entre altres.



Els eixos i les línies sustenten l'estructura del nou Pla Estratègic, d'acord amb els objectius anteriorment plantejats que, a més, marcaran els plans d'acció.

Per al nou Pla Estratègic, l'IGTP ha definit quatre eixos orientats a assolir els objectius plantejats i que ahora estan alineats amb l'objectiu de l'Institut d'aconseguir que es compleixin els ODS de l'Agenda 2030.

Reptes IGTP

1 CREIXEMENT I ALIANCES INSTITUCIONALS

OE1 Apostar per un model de campus que faciliti la participació i la coordinació entre les institucions en les activitats de R+D+i i creï un entorn amb capacitats singulars.

OE2 Promoure la participació entre els professionals de l'HUGTiP en les activitats d'investigació, així com la relació amb altres entitats de l'entorn.

2 MODEL CIENTÍFIC I IMPULS DE PROGRAMES CIENTÍFICS TRANSVERSALS

OE3 Consolidar la col·laboració entre els grups que integren les institucions del campus, afermar els programes científics i afavorir el desenvolupament de projectes multidisciplinaris d'alt impacte.

OE4 Potenciar l'estructura científica i impulsar la coordinació de les àrees i grups d'investigació des d'un sistema que permeti la redefinició i impuls de les àrees, així com l'avaluació de grups.

3 IMPULS A LA INVESTIGACIÓ CLÍNICA

OE5 Impulsar el creixement de la investigació clínica en els serveis assistencials del HUGTiP adequant la Unitat d'Assajos Clínics, els processos i els recursos necessaris.

4 GESTIÓ DE RECURSOS, CAPACITACIÓ I DESENVOLUPAMENT PROFESSIONAL

OE6 Garantir els processos de gestió de R+D+i, assegurar l'adequació de recursos i la dotació i distribució funcional d'espais.

OE7 Garantir la posada en marxa d'iniciatives que facilitin la promoció, capacitació, formació i desenvolupament dels investigadors, així com la Igualtat de gènere.

5 ESPAIS, INFRAESTRUCTURES I PLATAFORMES CIENTÍFIQUES

OE8 Posicionar l'IGTP com un nòdul de referència en plataformes científiques en el entorn i posicionar al CMCiB com instal·lació singular a nivell nacional i internacional.

6 INNOVACIÓ I IMPACTE

OE9 Potenciar i consolidar la cultura innovadora dintre de l'Institut, així com les actuacions dirigides al support en els processos d'innovació i transferència tecnològica.

OE10 Impulsar la comunicació de l'IGTP, tenint en compte tant les accions de difusió de l'activitat científica com aquelles que promoguin la participació de la societat.

Organització i aliances institucionals

Línia 1.1. Consolidació de les relacions amb les institucions

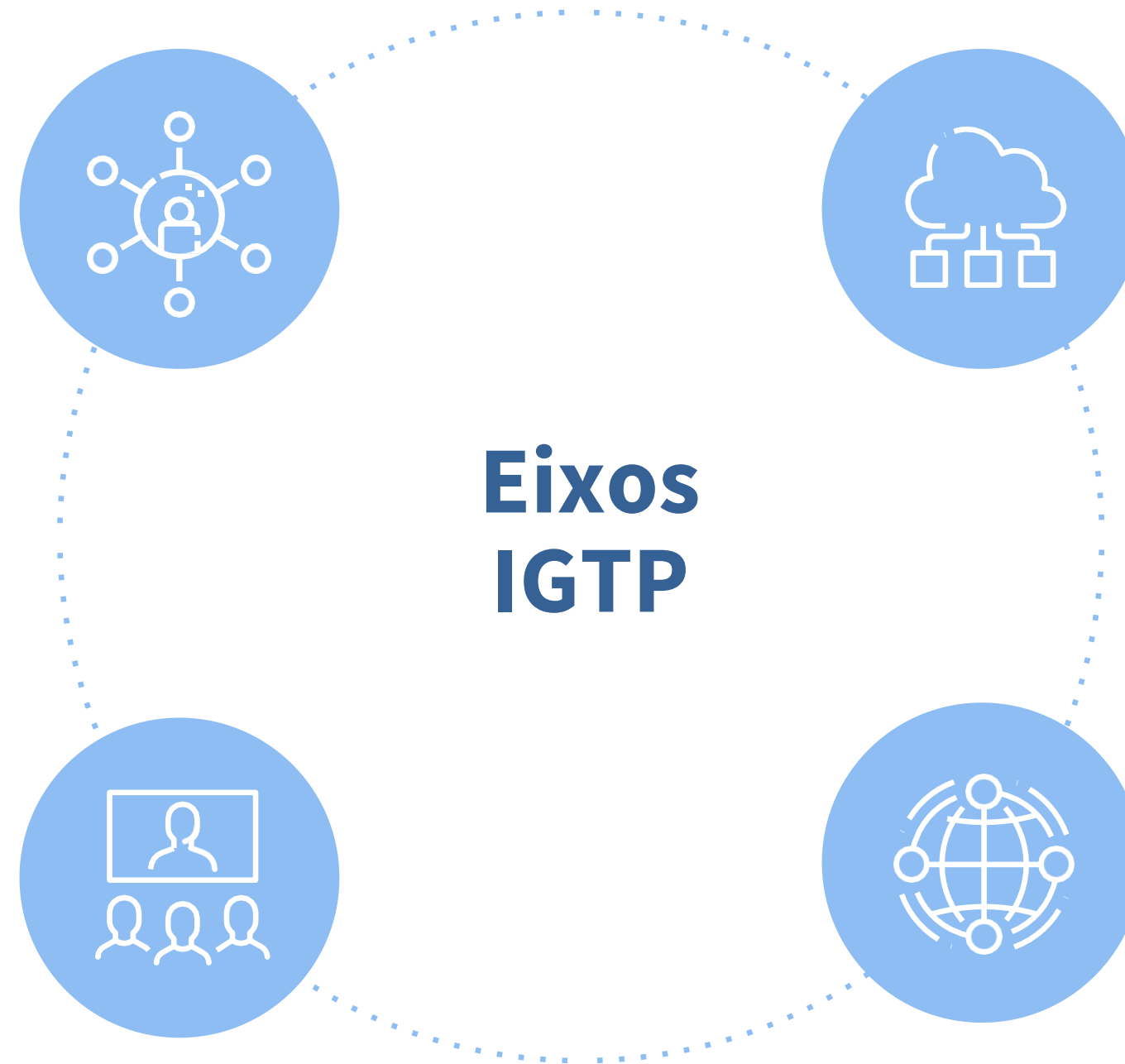
Línia 1.2. Enfortiment de l'R+D de l'Institut



Estructura científica i lideratge científic

Línia 2.1. Consolidació del model científic

Línia 2.2. Dinamització de la investigació clínica



Gestió i recursos

Línia 3.1. Impuls del sistema de gestió i espais

Línia 3.2. Adequació de la gestió de les persones i desenvolupament professional i igualtat de gènere

Línia 3.3. Potenciació i visibilitat de les plataformes i del CMCiB



Innovació, comunicació i compromís amb la societat

Línia 4.1. Promoció de la innovació

Línia 4.2. Foment de la comunicació, visibilitat i impacte social



Organització i aliances institucionals

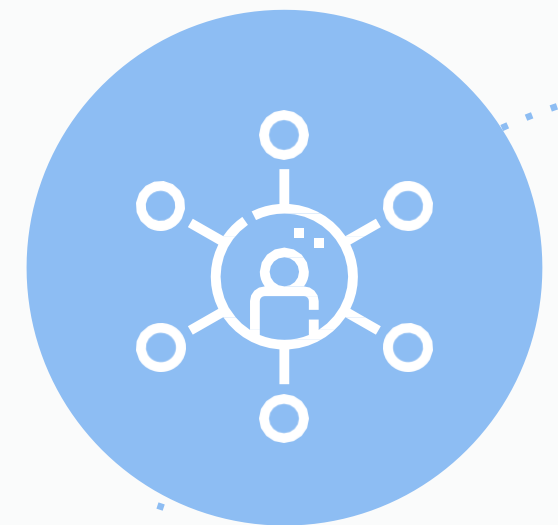
Línia 1.1. Consolidació de les relacions amb les institucions

1.1.1. Pla de potenciació de la col·laboració amb les institucions del Campus Can Ruti, Catalunya i Europa

Línia 1.2. Enfortiment de l'R+D de l'Institut

1.2.1. Pla de foment i desenvolupament de la recerca entre els professionals de l'Hospital

1.2.2. Pla de consolidació d'aliances amb entitats i centres de recerca de l'entorn, principalment de l'àmbit d'atenció primària i centres sanitaris



Estructura científica i lideratge científic

Línia 2.1. Consolidació del model científic

- 2.1.1** Pla d'adequació del sistema de seguiment i avaluació de l'activitat científica de les àrees, grups i programes de recerca
- 2.1.2** Pla de consolidació i estratègic dels programes científics transversals

Línia 2.2. Dinamització de la investigació clínica

- 2.2.1** Pla de consolidació de la gestió de la investigació clínica
- 2.2.2** Pla de configuració d'una unitat d'assaigs clínics



Gestió i recursos

Línia 3.1. Impuls del sistema de gestió i espais

3.1.1 Pla de consolidació de la unitat d'administració, millora dels processos, espais i digitalització institucional

3.1.2 Pla de captació de recursos i internacionalització

Línia 3.2. Adequació de la gestió de les persones i desenvolupament professional i igualtat de gènere

3.2.1 Pla de desenvolupament de la política de gestió i formació de les persones

3.2.2 Pla de desenvolupament de la carrera investigadora, captació i consolidació de talent

Línia 3.3. Potenciació i visibilitat de les plataformes i del CMCiB

3.3.1 Pla d'impuls de l'IGTP com a nòdul de referència en l'àmbit de plataformes científiques



Innovació, comunicació i compromís amb la societat

Línia 4.1. Promoció de la innovació

- 4.1.1** Pla d'integració de la innovació a l'IGTP
- 4.1.2** Pla de relació amb les entitats del sector empresarial

Línia 4.2. Foment de la comunicació, visibilitat i impacte social

- 4.2.1** Pla de comunicació interna
- 4.2.2** Pla de difusió científica i compromís amb la societat
- 4.2.3** Pla d'estratègia d'impacte



Gràcies!

© **Germans Trias i Pujol Research Institute (IGTP)**

Carretera de Can Ruti, Camí de les Escoles s/n

08916 Badalona, Barcelona, Spain

(+34) 93 554 3054

www.germanstrias.org

Design: ondeuev.com